

古典×現代 2020

時空を超える日本のアート

TIMELESS
CONVERSATIONS
2020:

Voices from Japanese Art of
the Past and Present

作品
リス
ト

ア
ー
ト
の
と
び
ら

国立新美術館ガイドブック

Vol.9

アートのとびら

「なんでこれがアートなの？」

「どこからどこまでがアートなの？」

そう思ったことはありませんか？ このガイドブックでは、そんなアートの見方を、ちょっとわかりやすく紹介^{しょうかい}します。

今回紹介するのは、^{てんらんかい}「^{げんだい}古典×^こ現代 2020—時空を超える日本のアート」。8つの^{てんじしつ}展示室で、150年以上前に日本で作られた^{ぶつぞう}絵画や^{とうげい}仏像、^{とうけん}陶芸、刀剣などを、現代を生きる8人の作家の作品と対になるように組み合わせ^{あわせて}て展示しています。

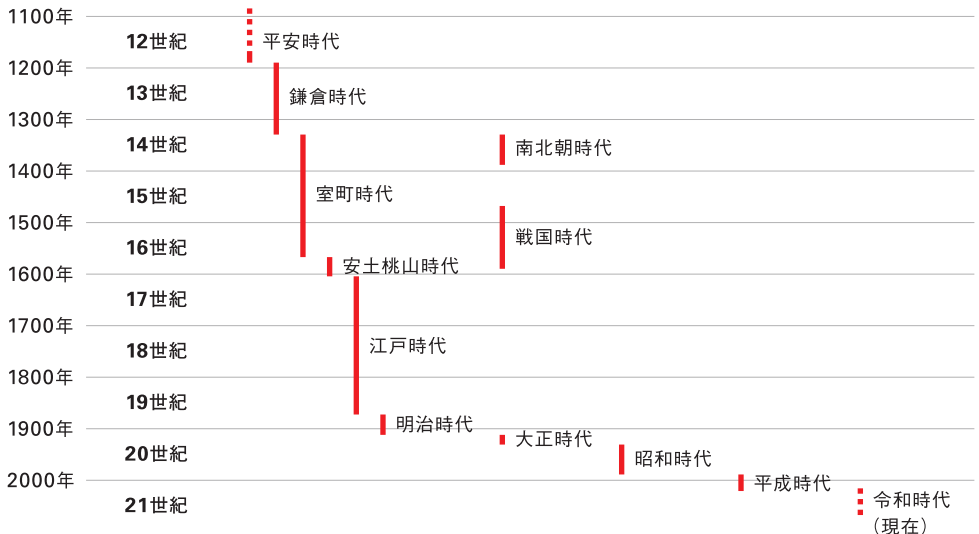
どうやって作られているの？ どんな理由で作ったの？ 古い時代と現代のアートを見くらべながら、8つの部屋をめぐる^{めぐって}みましょう。わからない、むずかしいと思わずに、アートのとびらを開いてみてください。新しい発見^{はっけん}があなたを待っているはず^{はず}です。

Door to Contemporary Art

時代区分

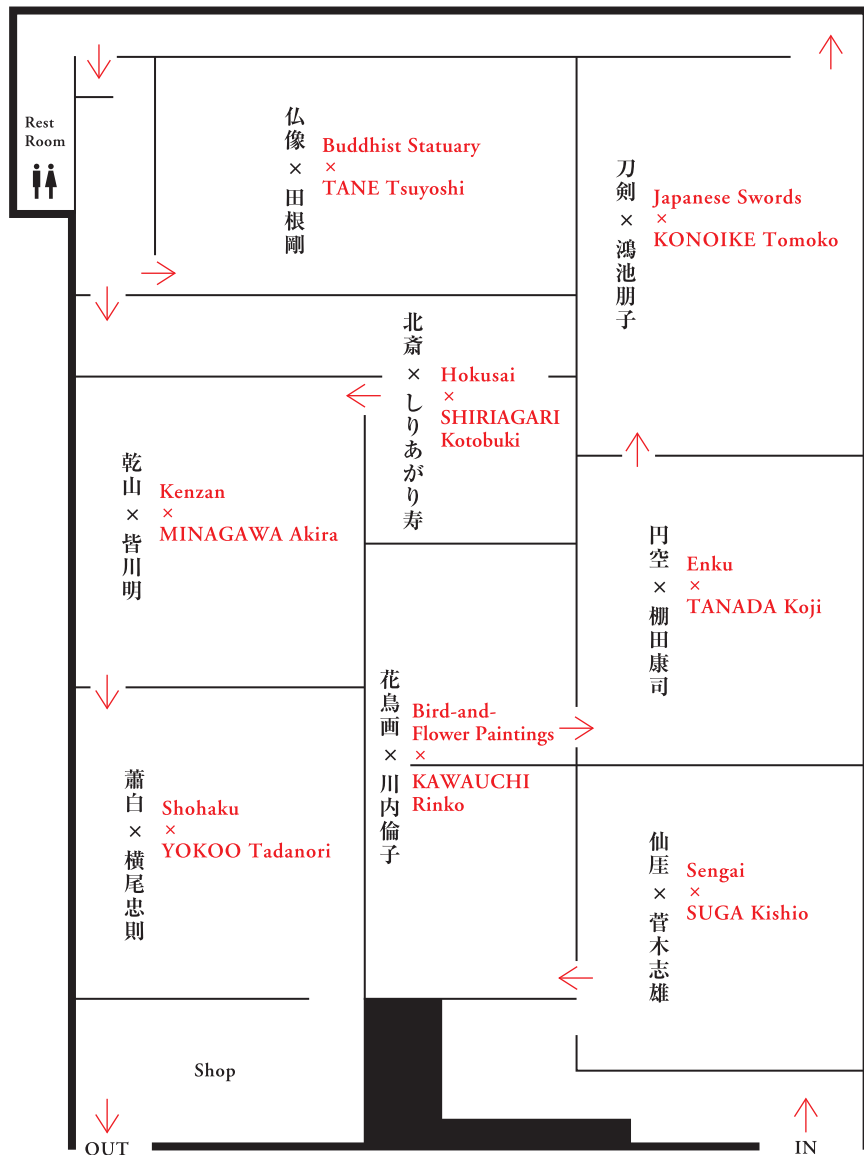
作品の制作年や説明に出てくる「時代」は、いつごろのことなのでしょう？

※時代区分には諸説あります。



会場マップ

Map

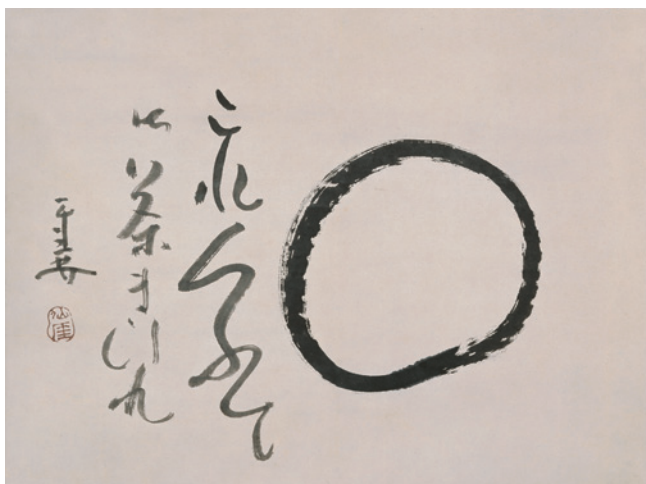


展示室でのおねがい

- 作品にはさわらないでください
- 走らないでください
- 小さな声で話しましょう
- メモをとるときは、えんぴつで

仙厓義梵《円相図》1幅
江戸時代・19世紀
37.0×49.0cm 紙本墨画
福岡市美術館（石村コレクション）
展示期間：3/11～4/6

せんが
い 仙厓



Sengai



SUGA
Kishio

すが
まきし
お 菅木志雄

菅 木志雄《支空》
1985年
ステンレス板、木、竹、石
510×570×153cm
作家蔵
撮影：菅 木志雄

かた^{かく}ちに隠されたメッセージ

○はただの記号？それとも、具体的な何かを表しているのでしょうか？○は、線がずっとつながっているので、始まりも終わりもありません。昔から人々は、○のかたちで果てしなく続く宇宙や、仏教の悟り（迷いや執着からときはなれた心）など、さまざまなことがらを表現してきました。僧の仙厓さんと美術家の菅さんは、それぞれ○から何を伝えようとしているのでしょうか。



市川其融《四季草花虫図》1幅
江戸時代後期～明治初期・19世紀
54.2×85.8cm 絹本着色
個人蔵
展示期間：4/22～6/1



か
ち
よ
う
が
花鳥画

Bird-and-Flower
Paintings



KAWAUCHI
Rinko

見落としてしまいそうな、生命いとの営み

わたしたちの身の回りでは、多くのいのちが生まれ、同時に失われています。四季とともにくり返される生命の営みは、わたしたちが気付かないような場所でもひっそり行われているのです。花や虫、鳥などに目を向けて描いた昔の絵師たちと、写真家えがの川内さんえしの作品には、小さな生き物たちのどんな姿しやしんかがとらえられていすがたるのでしょうか。



川内倫子
かわうちりんこ

川内倫子《無題》シリーズ<AILA>より
2004年 Cプリント
作家蔵 © Rinko Kawauchi

円空

左：《善財童子立像》1 軀

総高174.6cm

中：《十一面観音菩薩立像》1 軀

総高221.2cm

右：《善女龍王立像》1 軀

総高175.6cm

江戸時代・17世紀 木造 岐阜・高賀神社

展示期間：3/11～4/20

撮影：後藤英夫

えんくう

円空



Enku



TANADA Koji

たなだ
こうじ

棚田
康司

棚田康司《つづら折りの少女》

2019年 70.5×51.0×18.5cm

樟材の一木造に彩色

個人蔵 撮影：宮島 径

©TANADA Koji,

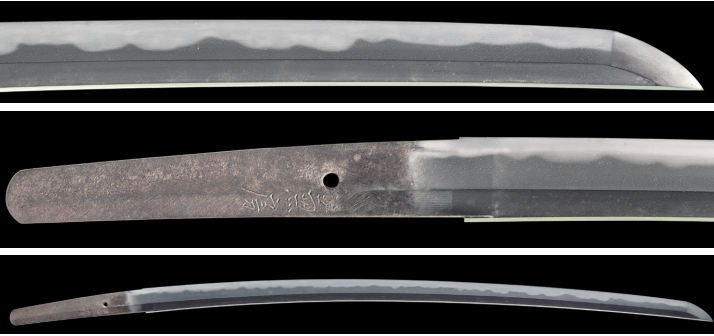
Courtesy of Mizuma Art Gallery

いちごいちえ 一期一会、木との出会い

木の特徴をじっくり見極め、作品を生み出す僧の円空さんと彫刻家の棚田さん。木には枝や節があり、思うように彫れないことがあります。2人は木のかたちや性質に逆らわないで、自然のかたちを活かした像を一本の木から彫り出します。わたしたちの前に立つ作品は、木の生命力を宿したまま、仏や人の姿になっているのです。



兼房《刀 銘 兼房》1口
美濃 室町時代・16世紀
刃長70cm 鍛鉄製
個人蔵
撮影：冥賀明子



とうけん
刀剣

人間と動物の原始的な物語

カーテンのようにつるされ、動物や風景が描かれた大きな作品は、美術家の鴻池さんが動物の皮を縫い合わせて作りました。同じ部屋に展示されているのは、美術品としてケースに入れられた刀剣です。刀剣は、かつては武器、または切る道具でもありました。巨大な動物の皮と、刀剣がある部屋であなたは何を感じましたか？

Japanese
Swords



KONOIKE
Tomoko



鴻池 朋子
ともこ
こうのいけ

鴻池朋子《皮綴帳》
2015年 600×2400cm
牛革にクレヨン、水彩
高橋龍太郎コレクション
©Tomoko Konoike

右:《日光菩薩立像》1軀
鎌倉時代・13世紀
像高141.6cm
木造 滋賀・西明寺
左:《月光菩薩立像》1軀
鎌倉時代・13世紀
像高144.3cm
木造 滋賀・西明寺

ぶ
つ
ぞ
う
仏
像



Buddhist Statuary



TANE Tsuyoshi

た
ね
つ
よ
し
田
根
剛

DGT Architects
エストニア国立博物館
2016年 *参考作品
Photo: Takuji Shimmura /
image courtesy of DGT.

まるで鏡を見ているように左右対称

にっこうぼさつ
日光菩薩は、太陽のように世界を広く照らすことで、悪いものを
焼きつくす力を持ち、がっこうぼさつ
月光菩薩は、月の光のようなやさしい心で
人を導き、みちび
苦しみを忘れさせると言われています。建築家のたね
さんは、日光菩薩と月光菩薩のことを念入りに調べ、わかったこと
をヒントにした祈りと光の空間をつくりました。



葛飾北斎《富士三十六景 凱風快晴》
江戸時代・19世紀
25.9×38.1cm 大判錦絵
和泉市久保惣記念美術館
展示期間：3/11～4/6



ほくさい

北斎

あなたならどのように手を加えますか？

絵に少し手を加え、いままで見たこともない新鮮な驚きと笑いをわたしたちに感じさせるパロディ。実は、絵を見る人が、元の絵を知っていないと、パロディは面白くありません。有名な北斎さんの絵に加えられているのは、どのようなものごとでしょう。いま、この時代だからこそスツと笑える、漫画家のしりあがりさんの遊び心を探してみてください。

Hokusai



SHIRIAGARI
Kotobuki



しりあがり寿
ことぶき
しりあがり

しりあがり寿
《ちょっと可笑しな
ほぼ三十六景 髭剃り富士》
2017年 32.0×47.0cm
和紙にインクジェットプリント
作家蔵
展示期間：3/11～4/6

尾形乾山《色絵竜田川図向付》10客
江戸時代・18世紀
(各)高3.4cm、幅16.3~18.0cm、
高台径9.0cm 施釉陶器(高火度焼成)
MIHO MUSEUM
撮影：越田悟全

けんざん
乾山



Kenzan



MINAGAWA
Akira

どんなデザインなら100年愛される？

江戸時代に乾山^{けんざん}焼という陶器を生み出した乾山^{けんざん}さんと、「ミナ
ベルホネン (minä perhonen)」というブランドから服を発表
している皆川^{みながわ}さん。時代や作り出すものは違いますが、2人とも
自然界から模様^{もよう}やかたちのヒントを見つけ、あたたかみのある、
何年も人々に親しまれ続けるデザインを追い求めています。
あなたのお気に入りのデザインはどれですか？

みながわ
あきら
皆川明

minä perhonen
《sleeping rose + tambourine》
2018年
撮影：タケミアートフォトス



會我蕭白《寒山拾得図屏風》2曲1双
江戸時代・18世紀
(各)169.2×185cm 紙本墨画
個人蔵
展示期間：4/8～5/18



し
よ
う
は
く

蕭
白

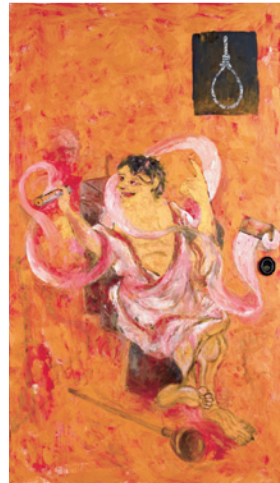
きそくてんがい
奇想天外な組み合わせ

えし しょうはく びじゆつか よこお えが
絵師の蕭白さんと美術家の横尾さんは、昔からよく描かれてきた
イメージを、自分の作品に登場させます。でも、そこに、普通な
らあるはずがないものやできごとを描き加え、見る人をおどろか
せます。蕭白さんが絵の思いがけない所にカエルを描いてから
300年の時をこえて、蕭白さんを尊敬する横尾さんは、自分の絵
にもカエルを登場させています。

Shohaku



YOKOO
Tadanori



よ
こ
お
た
だ
の
り

横
尾
忠
則

横尾忠則《寒山拾得2020》
2019年 (各)193.9×112.1cm
カンヴァスに油彩、襖の引手
作家蔵
撮影：上野則宏

作品リスト

・2章の「花鳥画」を除き、作家名はそれぞれの冒頭に記しました。

・作品データは、下記の順で記しました。

作品番号、作品名、員数、時代および世紀または制作年、材質技法、寸法(平面作品：縦×横、立体作品：高さ×幅×奥行)、所蔵、展示期間
・展示期間が示されていない作品は、通期で展示されます。

1章

仙厓 × 菅 木志雄

Sengai
×
SUGA Kishio

仙厓義梵

—

1-1

円相図 1幅
江戸時代・19世紀
紙本墨画
42.3×20.5 cm
福岡市美術館
(三宅コレクション)
4/8~5/6

1-2

円相図 1幅
江戸時代・19世紀
紙本墨画
37.0×49.0 cm
福岡市美術館
(石村コレクション)
3/11~4/6

1-3

円相図 1幅
江戸時代・19世紀
紙本墨画
43.2×56.2 cm
九州大学文学部コレクション
(中山森彦旧蔵)
5/8~6/1

菅 木志雄

—

1-4

支空
1985 / 2020年
亜鉛板、木、竹、石
サイズ可変
作家蔵

1-5

縁空
2020年
石、ロープ
サイズ可変
作家蔵

2章

花鳥画 × 川内倫子

Bird-and-Flower
Paintings
×
KAWAUCHI Rinko

2-1

伊藤若冲
鳥禽図 1幅
江戸時代・18世紀
絹本着色
120.0×43.3 cm
滋賀県立琵琶湖文化館
3/11~4/6

2-2

伊藤若冲
鯉図 1幅
江戸時代・18世紀
絹本着色
106.2×48.1 cm
東京藝術大学
5/8~6/1

2-3

伊藤若冲
紫陽花白鷄図 1幅
江戸時代・18世紀
絹本着色
112.0×50.4 cm
個人蔵
4/22~5/6

2-4

伊藤若冲
雪梅雄鶏図 1幅
江戸時代・18世紀
絹本着色
113.5×56.5 cm
京都・両足院
4/8~4/20

2-5

河村若芝
石燈籠図 1幅
江戸時代・1685(貞享2)年
絹本着色
98.7×37.9 cm
個人蔵
3/11~4/20

2-6

鶴洲
木蓮に叭々鳥図 1幅
江戸時代・1776(安永5)年5月
絹本着色
99.1×37.5 cm
神戸市立博物館
3/11~4/6

2-7

森蘭齋
桃に瑠璃鳥図 1幅
江戸時代・1781-1789(天明年間)頃
絹本着色
101.4×40.8 cm
神戸市立博物館
4/22~6/1

2-8

森蘭齋筆 / 梁田象水賛
牡丹図 1幅
江戸時代・1793(寛政5)年
絹本墨画
109.5×53.0 cm
神戸市立博物館
4/22~6/1

2-9

二代黒川亀玉
草花図 1幅
江戸時代・1816(文化13)年
絹本着色
102.5×49.0 cm
摘水軒記念文化振興財団
4/8-5/6

2-10

司馬江漢
花卉草虫図 1幅
江戸時代・1781(天明元)年
絹本着色
54.0×91.4 cm
個人蔵
3/11~4/20

2-11

戸田忠翰
水仙図 1幅
江戸時代
絹本着色
36.1×56.5 cm
個人蔵
4/22~6/1

2-12

戸田忠翰
白鸚鵡図 1幅
江戸時代・1805(文化2)年
絹本着色
95.6×37.5 cm
個人蔵
5/8~6/1

2-13

戸田忠翰
風牡丹図 1幅
江戸時代・1798(寛政10)年
絹本墨画
103.4×33.7 cm
個人蔵
3/11~4/20

2-14

松平乗完
秋叢囊露図 1幅
江戸時代・18世紀
絹本着色
101.5×54.5 cm
個人蔵
4/22~6/1

2-15

岡本秋暉
百花一瓶図 1幅
江戸時代・19世紀
絹本着色
123.5×53.3 cm
摘水軒記念文化振興財団
3/11~4/20

2-16

鍛形蕙齋
草虫図 2幅
江戸時代・1804-1824
(文化後期-文政7)年頃
絹本着色
(各)82.2×27.2 cm
千葉市美術館
3/11~4/20

2-17

市川其融
四季草花虫図 1幅
江戸時代後期-明治初期・19世紀
絹本着色
54.2×85.8 cm
個人蔵
4/22~6/1

川内倫子**2-18**

AILA
2004年
Cプリント
作家蔵

2-19

Halo
2016年
デジタルCプリント
作家蔵

2-20

うたたね
2001年
Cプリント
100.0×100.0 cm
作家蔵

2-21

Halo
2017年
ビデオ
7分7秒

3章

円空 × 棚田康司

Enku
×
TANADA Koji

円空

3-1

聖徳太子立像(南無仏太子) 1軀
江戸時代・17世紀
木造
総高 102.4 cm
岐阜・中観音堂

3-2

聖観世音菩薩立像 1軀
江戸時代・17世紀
木造
総高 144.0 cm
岐阜・阿弥陀寺

3-3

護法神立像 1軀
江戸時代・17世紀
木造
総高 48.0 cm
岐阜・神明神社

3-4

善財童子立像(自刻像) 1軀
江戸時代・17世紀
木造
総高 48.1 cm
岐阜・神明神社

3-5

荒神像 1軀
江戸時代・17世紀
木造
像高 43.0 cm
愛知・音楽寺

3-6

十一面観音菩薩立像 1軀
江戸時代・17世紀
木造
総高 221.2 cm
岐阜・高賀神社
3/11～4/20

3-7

善女龍王立像 1軀
江戸時代・17世紀
木造
総高 175.6 cm
岐阜・高賀神社
3/11～4/20

3-8

善財童子立像 1軀
江戸時代・17世紀
木造
総高 174.6 cm
岐阜・高賀神社
3/11～4/20

3-9

護法神立像 2軀
江戸時代・17世紀
木造
総高(左)212.0 cm、
(右)216.5 cm
岐阜・千光寺

棚田康司

3-10

ゆれる少年
2014年
樟の一木造に彩色、角鋏
235.0×80.0×60.0 cm
国立国際美術館

3-11

12の現れた少女たち No.5
2016年
松材に彩色
35.5×22.5×15.5 cm
個人蔵

3-12

白の斜像
2018年
樟材の一木造に彩色
223.0×75.0×45.5 cm
作家蔵

3-13

つづら折りの少女
2019年
樟材の一木造に彩色
70.5×51.0×18.5 cm
個人蔵

3-14

鏡の少女
2017年
樟の一木造に彩色、銀箔、鏡
167.0×81.0×66.0 cm
常陸国出雲大社コレクション

3-15

曲線の女
2019年
樟材の一木造、オイル、樹脂、
スパンコール
159.0×65.5×31.0 cm
作家蔵

3-16

直線の女
2019年
樟材の一木造、オイル、樹脂、
スパンコール
157.0×65.5×31.5 cm
作家蔵

3-17
箱から出ていく彼女の像
2019年
像：樟の一木造にオイル、銀箔
箱：樟材、銀箔、コーチスクリュー
204.0×50.0×61.0 cm
作家蔵

3-18
宙の像
2020年
樟材の一木造に彩色
308.0×95.5×39.0 cm
作家蔵

3-19
つづら折りの少女 その2
2020年
樟材の一木造に彩色
66.0×53.5×22.5 cm
作家蔵

3-20
想像しているレリーフ
2020年
樟板に彩色
123.5×127.0×10.5 cm
作家蔵

4章
刀剣 × 鴻池朋子
Japanese Swords
×
KONOIKE Tomoko

4-1
小太刀 銘 真景 1口
伯耆 平安時代・11-12世紀
鍛鉄製
刃長 58.8 cm
個人蔵

4-2
太刀 無銘 伝波平 1口
薩摩 鎌倉時代・13世紀
鍛鉄製
刃長 81.8 cm
個人蔵

4-3
太刀 銘 秀次 1口
備中 鎌倉時代・13世紀
鍛鉄製
刃長 86.7 cm
個人蔵

4-4
剣 銘 吉房 1口
備前 鎌倉時代・13世紀
鍛鉄製
刃長 24.4 cm
個人蔵

4-5
刀 銘 兼房 1口
美濃 室町時代・16世紀
鍛鉄製
刃長 70.0 cm
個人蔵

4-6
脇指 銘 肥前国忠吉 1口
肥前 江戸時代・17世紀
鍛鉄製
刃長 30.8 cm
個人蔵

4-7
刀 銘 長曾祢興正 1口
武蔵 江戸時代・17世紀
鍛鉄製
刃長 72.6 cm
個人蔵

4-8
薙刀 銘 作陽幕下士
細川正義(刻印)
嘉永四辛亥年二月吉日 1口
武蔵 江戸時代・1851(嘉永4)年
鍛鉄製
刃長 41.5 cm
個人蔵

4-9-1

八木遺跡出土石器(石鎌)
横手市(旧増田町) 縄文時代
秋田県埋蔵文化財センター

4-9-2

八木遺跡出土石器(嘴状石器)
横手市(旧増田町) 縄文時代
秋田県埋蔵文化財センター

4-9-3

戸平川遺跡出土石器(楔形石器)
秋田市添川 縄文時代晩期
秋田県埋蔵文化財センター

4-9-4

黒曜石
秋田県埋蔵文化財センター

鴻池朋子

4-10

己の前に立ちあらわれる
すべての純潔、すべての無垢、
すべての清楚を手あたり次第に
踏みじること
2004年
紙に鉛筆、水彩
25.6×36.4 cm
作家蔵

4-11

皮綴帳
2015年
牛革にクレヨン、水彩
600×2400 cm
高橋龍太郎コレクション

5章

仏像 × 田根 剛

Buddhist Statuary
×
TANE Tsuyoshi

5-1

日光菩薩立像 1 軀
鎌倉時代・13世紀
木造
像高 141.6 cm
滋賀・西明寺

5-2

月光菩薩立像 1 軀
鎌倉時代・13世紀
木造
像高 144.3 cm
滋賀・西明寺

田根 剛

5-3

光りと祈り
2020年
インスタレーション

6章

北斎 × しりあがり寿

Hokusai
×
SHIRIAGARI Kotobuki

葛飾北斎

6-1

富嶽三十六景

6-1-1

凱風快晴
江戸時代・19世紀
大判錦絵
25.9×38.1 cm
和泉市久保惣記念美術館
3/11~4/6

6-1-2

神奈川沖浪裏
江戸時代・19世紀
大判錦絵
25.2×38.5 cm
和泉市久保惣記念美術館
5/8~6/1

6-1-3

山下白雨
江戸時代・19世紀
大判錦絵
25.9×38.1 cm
和泉市久保惣記念美術館
4/8~5/6

6-1-4

深川万年橋下
江戸時代・19世紀
大判錦絵
25.8×38.5 cm
和泉市久保惣記念美術館
5/8~6/1

6-1-5

東都駿台
江戸時代・19世紀
大判錦絵
25.4×37.0 cm
和泉市久保惣記念美術館
4/8-5/6

6-1-6**青山円座松**

江戸時代・19世紀

大判錦絵

24.5×36.7 cm

和泉市久保惣記念美術館

4/8～5/6

6-1-7**武州千住**

江戸時代・19世紀

大判錦絵

26.4×38.3 cm

和泉市久保惣記念美術館

3/11～4/6

6-1-8**甲州犬目峠**

江戸時代・19世紀

大判錦絵

25.0×37.4 cm

和泉市久保惣記念美術館

3/11～4/6

6-1-9**尾州不二見原**

江戸時代・19世紀

大判錦絵

24.6×37.1 cm

和泉市久保惣記念美術館

4/8～5/6

6-1-10**武州玉川**

江戸時代・19世紀

大判錦絵

25.5×36.9 cm

和泉市久保惣記念美術館

5/8～6/1

6-1-11**武陽佃島**

江戸時代・19世紀

大判錦絵

26.1×38.6 cm

和泉市久保惣記念美術館

5/8～6/1

6-1-12**相州七里浜**

江戸時代・19世紀

大判錦絵

25.5×37.6 cm

和泉市久保惣記念美術館

5/8～6/1

6-1-13**信州諏訪湖**

江戸時代・19世紀

大判錦絵

26.1×38.5 cm

和泉市久保惣記念美術館

4/8～5/6

6-1-14**甲州石班沢**

江戸時代・19世紀

大判錦絵

24.8×36.1 cm

和泉市久保惣記念美術館

3/11～4/6

6-1-15**常州牛堀**

江戸時代・19世紀

大判錦絵

25.2×37.4 cm

和泉市久保惣記念美術館

3/11～4/6

6-1-16**相州梅澤左**

江戸時代・19世紀

大判錦絵

24.1×35.8 cm

和泉市久保惣記念美術館

3/11～4/6

6-1-17**甲州三島越**

江戸時代・19世紀

大判錦絵

25.1×38.2 cm

和泉市久保惣記念美術館

5/8～6/1

6-1-18**東都浅草本願寺**

江戸時代・19世紀

大判錦絵

25.5×37.8 cm

和泉市久保惣記念美術館

5/8～6/1

6-1-19**駿州江尻**

江戸時代・19世紀

大判錦絵

26.0×38.0 cm

和泉市久保惣記念美術館

4/8～5/6

6-1-20**遠江山中**

江戸時代・19世紀

大判錦絵

25.5×37.5 cm

和泉市久保惣記念美術館

5/8～6/1

6-1-21**礪川雪ノ旦**

江戸時代・19世紀

大判錦絵

25.0×37.0 cm

和泉市久保惣記念美術館

4/8～5/6

6-1-22**下目黒**

江戸時代・19世紀

大判錦絵

25.7×37.5 cm

和泉市久保惣記念美術館

5/8～6/1

6-1-23**東海道吉田**

江戸時代・19世紀

大判錦絵

24.6×36.7 cm

和泉市久保惣記念美術館

5/8～6/1

6-1-24**上総ノ海路**

江戸時代・19世紀

大判錦絵

26.1×38.3 cm

和泉市久保惣記念美術館

4/8～5/6

6-1-25**江戸日本橋**

江戸時代・19世紀

大判錦絵

25.2×37.3 cm

和泉市久保惣記念美術館

4/8～5/6

6-1-26**隅田川関屋の里**

江戸時代・19世紀

大判錦絵

25.1×37.6 cm

和泉市久保惣記念美術館

5/8～6/1

6-1-27

相州箱根湖水

江戸時代・19世紀

大判錦絵

25.5×36.1 cm

和泉市久保惣記念美術館

3/11～4/6

6-1-28

甲州三坂水面

江戸時代・19世紀

大判錦絵

25.3×37.6 cm

和泉市久保惣記念美術館

5/8～6/1

6-1-29

東海道程ヶ谷

江戸時代・19世紀

大判錦絵

24.7×36.9 cm

和泉市久保惣記念美術館

5/8～6/1

6-1-30

江都駿河町三井見世略図

江戸時代・19世紀

大判錦絵

25.2×37.1 cm

和泉市久保惣記念美術館

3/11～4/6

6-1-31

御厩川岸より两国橋夕陽見

江戸時代・19世紀

大判錦絵

25.6×36.8 cm

和泉市久保惣記念美術館

3/11～4/6

6-1-32

五百らかん寺さゞみどう

江戸時代・19世紀

大判錦絵

25.4×36.7 cm

和泉市久保惣記念美術館

4/8～5/6

6-1-33

隠田の水車

江戸時代・19世紀

大判錦絵

25.2×37.4 cm

和泉市久保惣記念美術館

3/11～4/6

6-1-34

相州江の島

江戸時代・19世紀

大判錦絵

25.7×38.3 cm

和泉市久保惣記念美術館

4/8～5/6

6-1-35

東海道江尻田子の浦略図

江戸時代・19世紀

大判錦絵

25.3×37.7 cm

和泉市久保惣記念美術館

3/11～4/6

6-1-36

従千住花街眺望ノ不二

江戸時代・19世紀

大判錦絵

25.5×37.2 cm

和泉市久保惣記念美術館

4/8～5/6

6-1-37

東海道品川御殿山ノ不二

江戸時代・19世紀

大判錦絵

25.5×37.5 cm

和泉市久保惣記念美術館

3/11～4/6

6-1-38

甲州伊沢暁

江戸時代・19世紀

大判錦絵

25.5×37.5 cm

和泉市久保惣記念美術館

5/8～6/1

6-1-39

身延川裏不二

江戸時代・19世紀

大判錦絵

24.5×36.8 cm

和泉市久保惣記念美術館

4/8～5/6

6-1-40

相州仲原

江戸時代・19世紀

大判錦絵

24.2×37.2 cm

和泉市久保惣記念美術館

5/8～6/1

6-1-41

駿州大野新田

江戸時代・19世紀

大判錦絵

25.3×37.5 cm

和泉市久保惣記念美術館

4/8～5/6

6-1-42

駿州片倉茶園ノ不二

江戸時代・19世紀

大判錦絵

25.6×37.8 cm

和泉市久保惣記念美術館

3/11～4/6

6-1-43

東海道金谷ノ不二

江戸時代・19世紀

大判錦絵

25.0×37.8 cm

和泉市久保惣記念美術館

5/8～6/1

6-1-44

諸人登山

江戸時代・19世紀

大判錦絵

25.1×37.5 cm

和泉市久保惣記念美術館

3/11～4/6

6-1-45

登戸浦

江戸時代・19世紀

大判錦絵

25.0×35.5 cm

和泉市久保惣記念美術館

5/8～6/1

しりあがり寿

- 6-2**
ちょっと可笑しなほぼ三十六景
- 6-2-1**
髭剃り富士
2017年
和紙にインクジェットプリント
32.0×47.0 cm
作家蔵
3/11～4/6
- 6-2-2**
地球温暖化日本水没
2017年
和紙にインクジェットプリント
32.0×47.0 cm
作家蔵
5/8～6/1
- 6-2-3**
太陽から見た地球
2017年
和紙にインクジェットプリント
32.0×47.0 cm
作家蔵
5/8～6/1
- 6-2-4**
富士山大混雑
2017年
和紙にインクジェットプリント
32.0×47.0 cm
作家蔵
4/8～5/6
- 6-2-5**
最新料金所
2017年
和紙にインクジェットプリント
32.0×47.0 cm
作家蔵
5/8～6/1
- 6-2-6**
この印ろうが目に入らぬか
2017年
和紙にインクジェットプリント
32.0×47.0 cm
作家蔵
4/8～5/6
- 6-2-7**
ほうれん草
2017年
和紙にインクジェットプリント
32.0×47.0 cm
作家蔵
4/8～5/6
- 6-2-8**
アンテナバリだち
2017年
和紙にインクジェットプリント
32.0×47.0 cm
作家蔵
3/11～4/6
- 6-2-9**
むずかしいグリーン
2017年
和紙にインクジェットプリント
32.0×47.0 cm
作家蔵
3/11～4/6
- 6-2-10**
ボンコツテレビ
2017年
和紙にインクジェットプリント
32.0×47.0 cm
作家蔵
5/8～6/1
- 6-2-11**
接続水域
2017年
和紙にインクジェットプリント
32.0×47.0 cm
作家蔵
5/8～6/1
- 6-2-12**
スマホで拡大
2017年
和紙にインクジェットプリント
32.0×47.0 cm
作家蔵
5/8～6/1
- 6-2-13**
メビウスの桶
2017年
和紙にインクジェットプリント
32.0×47.0 cm
作家蔵
4/8～5/6
- 6-2-14**
たいへんよくできました
2017年
和紙にインクジェットプリント
32.0×47.0 cm
作家蔵
4/8～5/6
- 6-2-15**
トイレにかけこむ
2017年
和紙にインクジェットプリント
32.0×47.0 cm
作家蔵
4/8～5/6
- 6-2-16**
カンチョーーいたす
2017年
和紙にインクジェットプリント
32.0×47.0 cm
作家蔵
3/11～4/6
- 6-2-17**
タイタニック
2017年
和紙にインクジェットプリント
32.0×47.0 cm
作家蔵
3/11～4/6
- 6-2-18**
フンドシとられた
2017年
和紙にインクジェットプリント
32.0×47.0 cm
作家蔵
5/8～6/1
- 6-2-19**
大江戸ロボット対決
2017年
和紙にインクジェットプリント
32.0×47.0 cm
作家蔵
5/8～6/1
- 6-2-20**
オヤジアタマの丘
2017年
和紙にインクジェットプリント
32.0×47.0 cm
作家蔵
5/8～6/1

- 6-2-21**
その鳥とまりなさい
2017年
和紙にインクジェットプリント
32.0×47.0 cm
作家蔵
3/11～4/6
- 6-2-22**
台風中継
2017年
和紙にインクジェットプリント
32.0×47.0 cm
作家蔵
4/8～5/6
- 6-2-23**
驚異のマジック！
美女まっぶたつ
2017年
和紙にインクジェットプリント
32.0×47.0 cm
作家蔵
5/8～6/1
- 6-2-24**
UFOにさらわれた!!
2017年
和紙にインクジェットプリント
32.0×47.0 cm
作家蔵
4/8～5/6
- 6-2-25**
ゾンビ茶屋
2017年
和紙にインクジェットプリント
32.0×47.0 cm
作家蔵
5/8～6/1
- 6-2-26**
百福神
2017年
和紙にインクジェットプリント
32.0×47.0 cm
作家蔵
4/8～5/6
- 6-2-27**
ベネチア
2017年
和紙にインクジェットプリント
32.0×47.0 cm
作家蔵
4/8～5/6
- 6-2-28**
メリーゴーランドからの逃走
2017年
和紙にインクジェットプリント
32.0×47.0 cm
作家蔵
5/8～6/1
- 6-2-29**
金の斧 銀の斧
2017年
和紙にインクジェットプリント
32.0×47.0 cm
作家蔵
3/11～4/6
- 6-2-30**
今のオッパイ 昔のオッパイ
2017年
和紙にインクジェットプリント
32.0×47.0 cm
作家蔵
5/8～6/1
- 6-2-31**
ドローン
2017年
和紙にインクジェットプリント
32.0×47.0 cm
作家蔵
3/11～4/6
- 6-2-32**
アマダ並木
2017年
和紙にインクジェットプリント
32.0×47.0 cm
作家蔵
4/8～5/6
- 6-2-33**
疲れてます
2017年
和紙にインクジェットプリント
32.0×47.0 cm
作家蔵
3/11～4/6
- 6-2-34**
諸人自撮り
2017年
和紙にインクジェットプリント
32.0×47.0 cm
作家蔵
4/8～5/6
- 6-2-35**
メデューサの洗髪
2017年
和紙にインクジェットプリント
32.0×47.0 cm
作家蔵
3/11～4/6
- 6-2-36**
江の島に醤油
2017年
和紙にインクジェットプリント
32.0×47.0 cm
作家蔵
4/8～5/6
- 6-2-37**
ロボットの腕回収
2017年
和紙にインクジェットプリント
32.0×47.0 cm
作家蔵
3/11～4/6
- 6-2-38**
星の戦争
2017年
和紙にインクジェットプリント
32.0×47.0 cm
作家蔵
4/8～5/6
- 6-2-39**
出張花咲爺
2017年
和紙にインクジェットプリント
32.0×47.0 cm
作家蔵
3/11～4/6
- 6-2-40**
エッシャー
2017年
和紙にインクジェットプリント
32.0×47.0 cm
作家蔵
5/8～6/1

6-2-41

カツカレー

2017年

和紙にインクジェットプリント

32.0×47.0 cm

作家蔵

4/8～5/6

6-2-42

密林宅配便

2017年

和紙にインクジェットプリント

32.0×47.0 cm

作家蔵

5/8～6/1

6-2-43

牛が赤ワインしょって

2017年

和紙にインクジェットプリント

32.0×47.0 cm

作家蔵

4/8～5/6

6-2-44

RPG旅の宿

2017年

和紙にインクジェットプリント

32.0×47.0 cm

作家蔵

3/11～4/6

6-2-45

富士山エレベーター

2017年

和紙にインクジェットプリント

32.0×47.0 cm

作家蔵

3/11～4/6

6-2-46

シンクロナイズドスイミング

2017年

和紙にインクジェットプリント

32.0×47.0 cm

作家蔵

5/8～6/1

6-3

一葛節八斎一

天地創造 from 四畳半

2020年

ヴィデオ・インスタレーション

7分

作家蔵

7章

乾山 × 皆川 明

Kenzan

×

MINAGAWA Akira

尾形乾山**7-1**

色絵石垣文角皿 5枚

江戸時代・1699-1704

(元禄 12-17)年

施釉陶器(低火度焼成)

(各)高 2.6 cm、縦 15.0 cm、

横 15.8 cm、高台径 10.4-11.1 cm

京都国立博物館

7-2

錆絵百合形向付 5客

江戸時代・18世紀

施釉陶器(高火度焼成)

(各)高 5.2 cm、口径 15.8 cm、

底径 5.8 cm

MIHO MUSEUM

7-3

錆絵染付梅波文蓋物

江戸時代・18世紀

施釉陶器(高火度焼成)

高 8.6 cm、幅 20.5 cm

MIHO MUSEUM

7-4

錆絵染付白彩菊花文反鉢

江戸時代・18世紀

施釉陶器(高火度焼成)

高 13.5 cm、口径 25.5 cm

東京黎明アートルーム

7-5

色絵竜田川図向付 10客

江戸時代・18世紀

施釉陶器(高火度焼成)

(各)高 3.4 cm、幅 16.3-18.0 cm、

高台径 9.0 cm

MIHO MUSEUM

7-6

色絵襷文向付 5客

江戸時代・18世紀

施釉陶器(高火度焼成)

(各)高 7.2 cm、口径 8.2 cm、

高台径 3.8 cm

MIHO MUSEUM

7-7

藍絵阿闍陀写草花文角鉢 5客

江戸時代・18世紀

施釉陶器(低火度焼成)

(各)高 4.2 - 4.5 cm、

縦 11.1 - 11.7 cm、横 11.3 - 11.7 cm

京都・法蔵禅寺

7-8

錆絵染付白彩菊桐文角向付 5客

江戸時代・18世紀

施釉陶器(高火度焼成)

(各)高 4.0 cm、縦 14.0 cm、

横 13.5 cm

京都・法蔵禅寺

7-9

錆絵花鳥文茶碗

江戸時代・18世紀

施釉陶器(素焼)

高 11.5 cm、口径 12.9 cm、

高台径 6.8 cm

京都・法蔵禅寺

7-10

錆絵染付流水草文茶碗

江戸時代・18世紀

施釉陶器(高火度焼成)

高 6.2 cm、口径 12.2 cm、

高台径 5.5 cm

京都・法蔵禅寺

7-11

色絵笹百合文飽目皿

江戸時代・18世紀

施釉陶器(低火度焼成)

高 1.5 cm、縦 19.2 cm、

横 19.0 cm

京都・法蔵禅寺

7-12

土器皿 8客

江戸時代・18世紀

施釉陶器(高火度焼成)

(各)高 2.0 cm、径 11.7 cm

京都・法蔵禅寺

7-13

鳴滝窯跡出土遺物

江戸時代・1699-1712

(元禄 12- 正徳 2)年

京都・法蔵禅寺

ミナ ペルホネン

7-14
pot-au-feu
2015-16年 秋冬コレクション

7-15
wind flower
2005-06年 秋冬コレクション

7-16
ring flower
2005-06年 秋冬コレクション

7-17
giardino
2016-17年 秋冬コレクション

7-18
sleeping rose + tambourine
2018年

7-19
kakurenbo
2008年 春夏コレクション

7-20
kakurenbo
2008年 春夏コレクション

7-21
wander
2015-16年 秋冬コレクション

7-22
imagine
2012-13年 秋冬コレクション

7-23
moorii
2017-18年 秋冬コレクション

7-24
piece,
2014年

8章
蕭白 × 横尾忠則
Shohaku
×
YOKOO Tadanori

曾我蕭白

8-1
柳下鬼女図屏風 2曲1隻
江戸時代・18世紀
紙本墨画淡彩
153.9×152.6 cm
東京藝術大学
5/20~6/1

8-2
許由巢父図屏風 2曲1隻
江戸時代・18世紀
紙本墨画
156.7×166.0 cm
九州国立博物館
5/20~6/1

8-3
寒山拾得図屏風 2曲1双
江戸時代・18世紀
紙本墨画
(各)169.2×185.0 cm
個人蔵
4/8~5/18

8-4
叡山図 1幅
江戸時代・18世紀
紙本墨画
54.8×86.0 cm
滋賀県立琵琶湖文化館
3/11~4/20

8-5
游鯉図 1幅
江戸時代・18世紀
絹本金泥着色
52.7×119.5 cm
個人蔵

8-6
達磨図 1幅
江戸時代・18世紀
紙本墨画
121.3×54.5 cm
個人蔵
4/22~5/18

8-7
楼閣山水図襖 4面
江戸時代・18世紀
紙本墨画
(各)168.5×92.6 cm
栗東歴史民俗博物館
3/11~4/20

8-8
松竹梅図襖 4面
江戸時代・18世紀
紙本墨画
(各)168.5×92.6 cm
栗東歴史民俗博物館
4/22~6/1

8-9
群仙図屏風 2曲1双
江戸時代・18世紀
紙本墨画淡彩
(各)160.2×175.0 cm
東京藝術大学
3/11~4/6

横尾忠則

8-10

ニューオリンズからの使者
1994年
カンヴァスにアクリリック
227.3×182.2 cm
作家蔵
(横尾忠則現代美術館寄託)

8-11

運命
1997年
カンヴァスにアクリリック
227.3×181.8 cm
東京都現代美術館

8-12

奇想の系譜
2019年
カンヴァスに油彩
130.3×97.0 cm
作家蔵
(横尾忠則現代美術館寄託)

8-13

戦場の昼食
1990 / 2019年
カンヴァスに油彩
178.0×212.0 cm
作家蔵
(横尾忠則現代美術館寄託)

8-14

寒山拾得2020
2019年
カンヴァスに油彩、襖の引き手
(各)193.9×112.1 cm
作家蔵

8-15

教典と帯
2019年
カンヴァスに油彩、襖の引き手
181.8×227.3 cm
作家蔵

8-16

最初の晚餐
2020年
カンヴァスに油彩
162.1×130.3 cm
作家蔵

- ・ 出品作品は変更になることがあります。
- ・ 展示室の温度、湿度、照明は、作品保護に関する国際的な基準と所蔵先の貸出条件によって調整されています。ご来場の方々にとって理想的と感じられない場合もあるかと思いますが、ご了承ください。
- ・ 当館3Fのアートライブラリーで本展の関連書籍を閲覧いただけます。

古典×現代 2020 — 時空を超える日本のアート

2020年3月11日(水) – 6月1日(月)

休 館 日 毎週火曜日

※5月5日(火・祝)は開館、5月7日(木)は休館

開 館 時 間 10:00–18:00

毎週金・土曜日は20:00まで。

5月30日(土)は、「六本木アートナイト2020」開催にともない22:00まで。

※入場は閉館の30分前まで。

会 場 国立新美術館 企画展示室 2E

〒106-8558 東京都港区六本木 7-22-2

<https://www.nact.jp>

主 催 国立新美術館、國華社、朝日新聞社、

文化庁、独立行政法人日本芸術文化振興会

協 賛 大日本印刷、UACJ

展覧会 HP <https://kotengendai.exhibit.jp>

国立新美術館ガイドブック Vol.9 アートのとびら × 作品リスト

編 集 国立新美術館 教育普及室

執 筆 澤田将哉(国立新美術館 教育普及室) [pp.2-11]

デ ザ イ ン 瀬戸山雅彦

製 作 求龍堂

印 刷 株式会社東京印書館

発 行 国立新美術館

発 行 日 2020年3月11日

©2020 国立新美術館